

Цветови библиотеки на ОРГАХИМ

Общи бележки

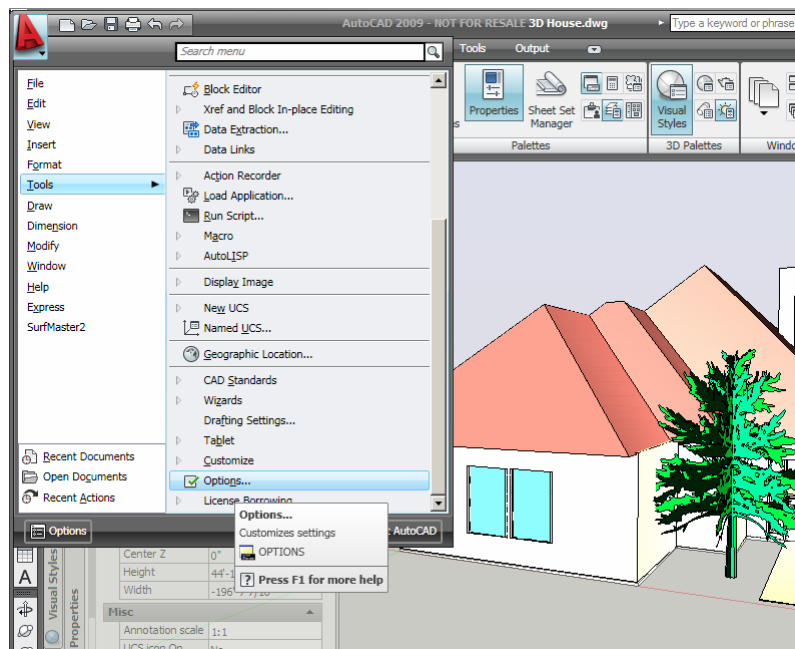
Цветовите библиотеки са предназначени за работа със следните продукти:

- AutoCAD, всички версии от 2004 до 2009
- Adobe PhotoShop, всички версии от PS 7 до CS3
- CorelDraw и PhotoPaint, всички версии от CDR 10 до X4.

Файловете, съдържащи библиотеките, наречани цветови книги /Color Books/ в Autocad и PhotoShop, и цветови палитри /Color Palettes/ в Corel, са разположени в три отделни папки – Acad_ORGACHIM_colors, PS_ORGACHIM_colors и Corel_ORGACHIM_colors. Разширенията на файловете са еднакви за AutoCAD и PhotoSHOP – “*.acb”, но самите файлове са различни и не трябва да се бъркат. За да се различават имената на еднаквите библиотеки, към тези за PhotoShop е добавен суфикс “*ps”.

Инсталиране на цветовите библиотеки в AutoCAD

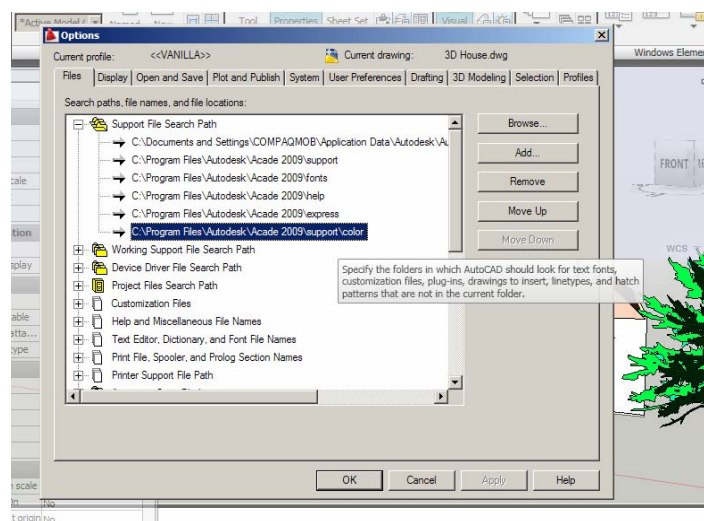
След като стартирате AutoCAD, изберете от основното меню **Tools|Options...** както е показано на фигурата.



В диалоговата кутия **Options** изберете таба Files. Отворете списъка с пътищата до файловете за поддръжка, кликвайки върху кръстчето пред **Support File Search Path**.

От тук нататък имате два начина за да укажете на AutoCAD да използва новите библиотеки.

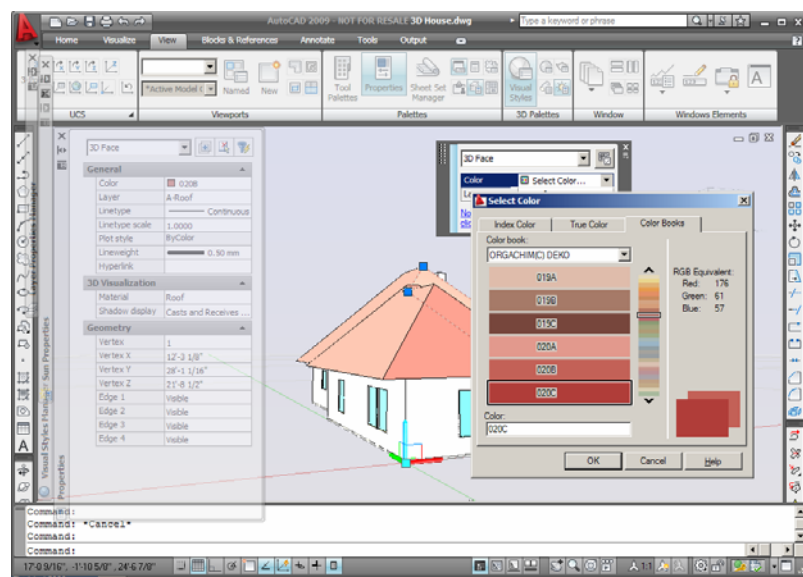
Първият начин е да добавите път към паката с библиотечните файлове, като използвате **Add** и **Browse** бутоните. След това преместете добавения път в дъното на списъка.



Другият начин е да копирате библиотечните файлове в мястото по подразбиране.

След като към настройките е добавен валиден път към файловете с библиотеките, рестартирайте AutoCAD, за да станат те достъпни.

Внимание! Не модифицирайте ръчно библиотечните файлове. При опит да използва невалидна библиотека, AutoCAD без никакви предупреждения прекъсва аварийно, и работата върху Вашите чертежи в текущата сесия ще бъде невъзстановимо загубена.

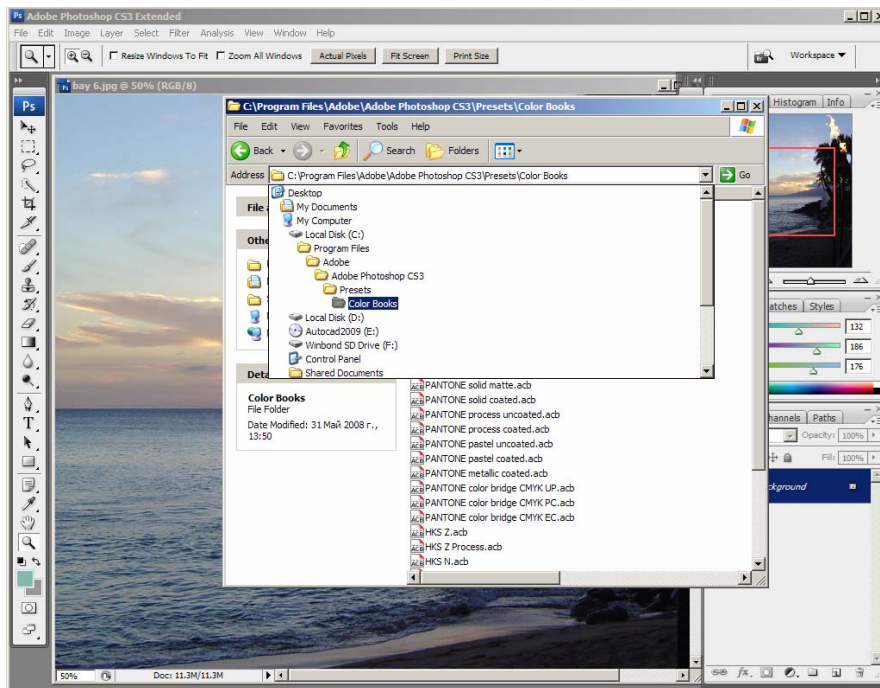


За да използвате цветовете от библиотеките, можете да изберете текущ цвят за чертане, или да промените цветовете на обектите и слоевете в чертежа. След кликуване за избор на цвят, от стандартния цвят диалогов прозорец изберете **Select Color|Color Book**. В диалоговата кутия **Select Color** можете да изберете от падащия списък активна библиотека, или да изберете желания от Вас цвят.

За повече подробности за работа с цветове вижте в **Help** и в документацията, доставяна с AutoCAD.

Инсталиране на цветовете библиотеки в Adobe PhotoShop

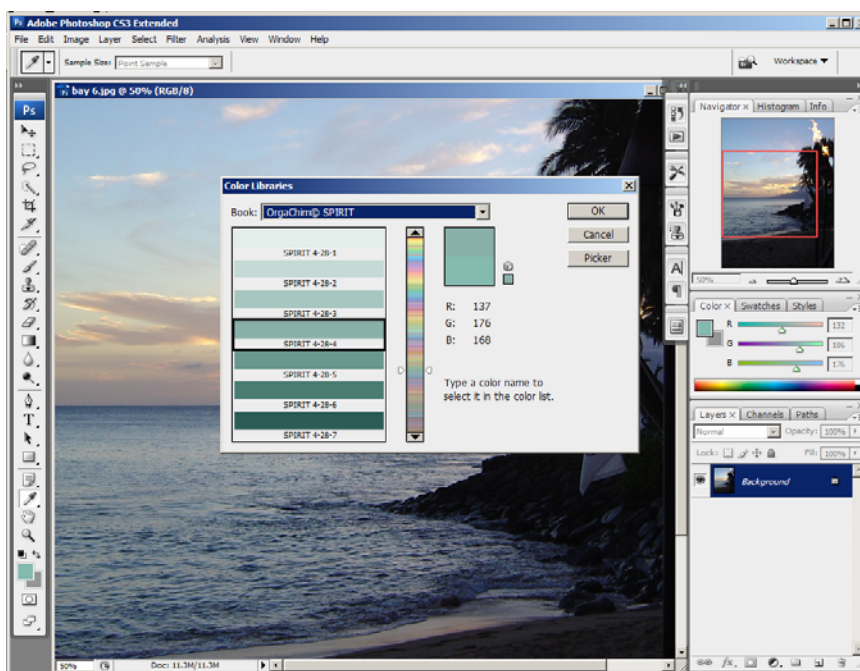
Намерете пътя към цветовете палитри на PhotoShop, както е показано на фигурата.



Копирайте там Вашите цветове библиотеки. Те стават достъпни след рестартиране на продукта.

За използване на цветовете от библиотеките кликнете с мишката върху основния или фоновия цвят. Визуализира се диалогова кутия **Color Libraries**.

От падащия списък в нея можете да изберете работна палитра, или да изберете желания цвят. Обърнете внимание, че Photoshop автоматично ви насочва към най-близкия до текущия цвят от новата палитра.

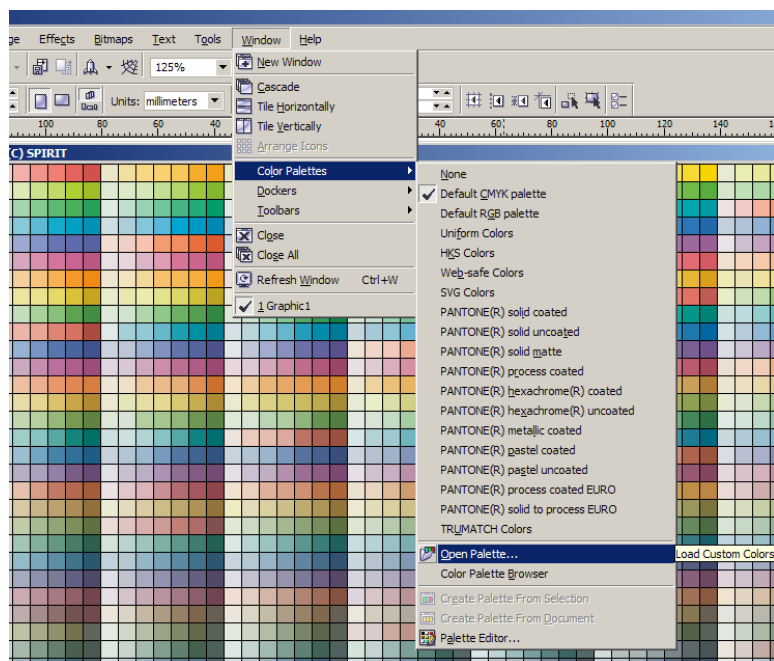


Внимание! Не модифицирайте палитрите. При невалидна палитра диалогът за избор на цвят от библиотека не работи. Това означава също, че ако решите да премахнете Вашите библиотеки, трябва да изберете друга библиотека за работна, и от нея да изберете друг основен и фонов цвят, преди да изтриете или преместите съответните файловете.

Инсталиране на цветовете палитри в CorelDraw и/или Corel PhotoPaint

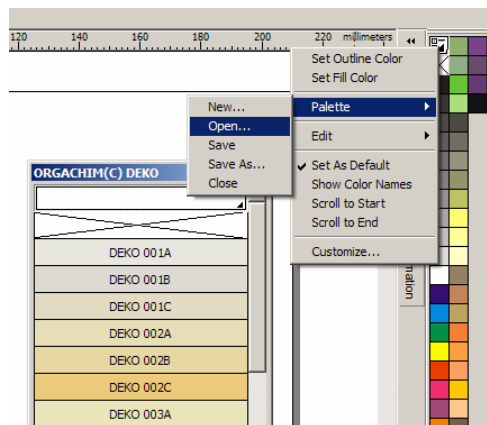
Можете да извикате диалога за избор на палитра по два начина.

Единият е с използване на главното меню, както е показано на фигурата.



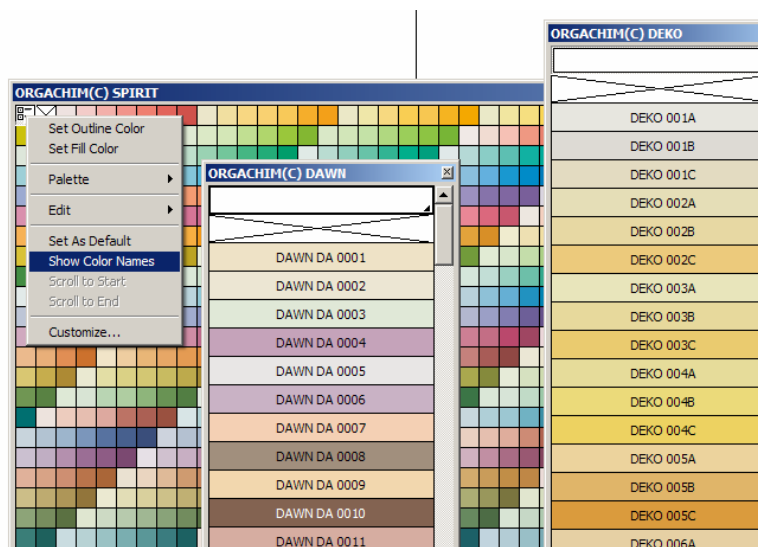
От него изберете **Window|Color Palettes|Open Palette...**, след което посочете пътя към папката в която са Вашите файлове.

Другият начин е с кликане върху иконата в горния ляв ъгъл на отворена палитра /или върху първия празен ред при отворена палитра с изобразени имена на цветове/ да извикате падащото контекстно меню.



От него изберете **Palette|Open...** и изпълнете файл диалога.

Палитрите, от които нямате нужда в даден момент могат да бъдат затваряни и отваряни отново, когато Ви потрябват.



Начинът на изобразяване на палитрата /малки цветове полета без име на цвят в редове и колони, или голями полета с име на цвят подредени в колони/ се контролира от споменатото контекстно падащо меню с опцията **Show Color Names**.

За повече информация погледнете Help и документацията на продукта.

2008(C) Е. Зарков, КадПойнт ЕООД



Autodesk
Multi-CAD System
CADDERS